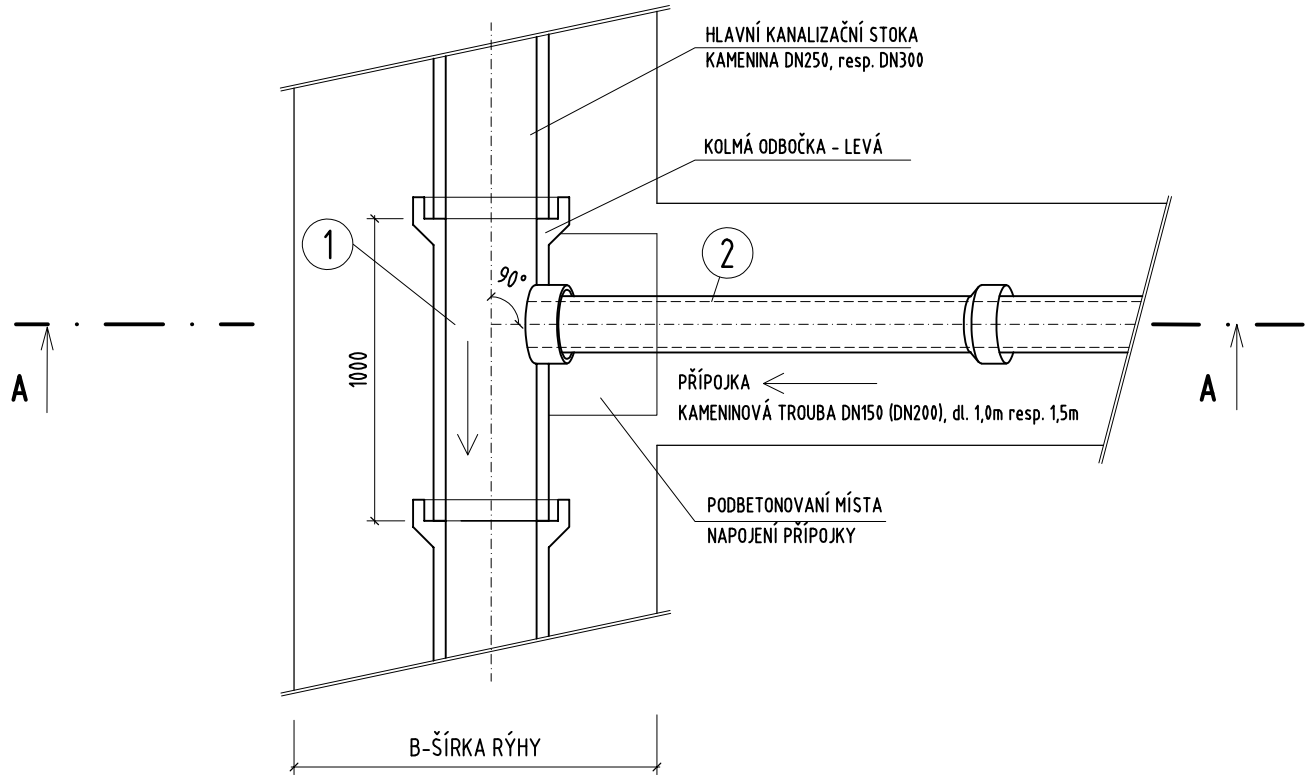
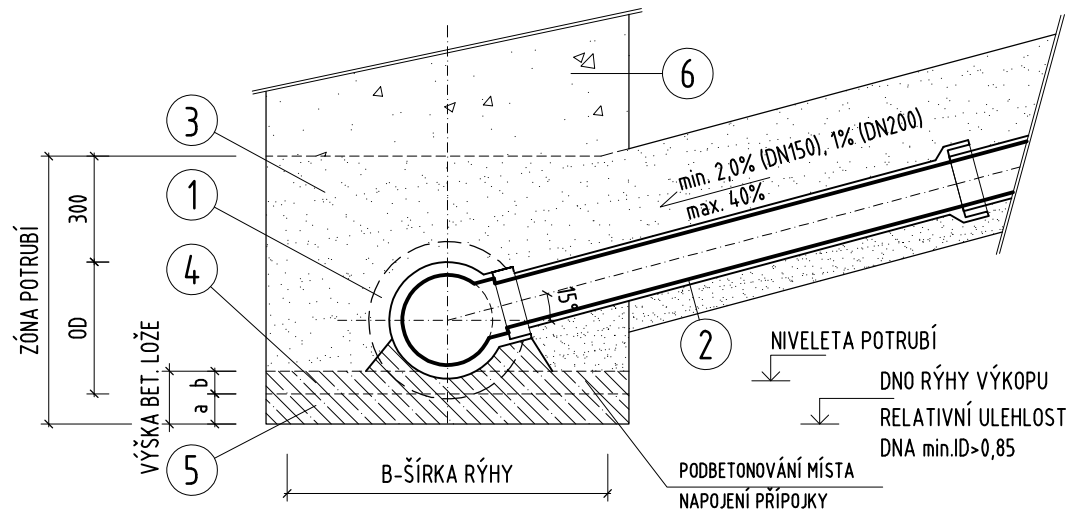


M 1:25

PUDORYS



ŘEZ A - A



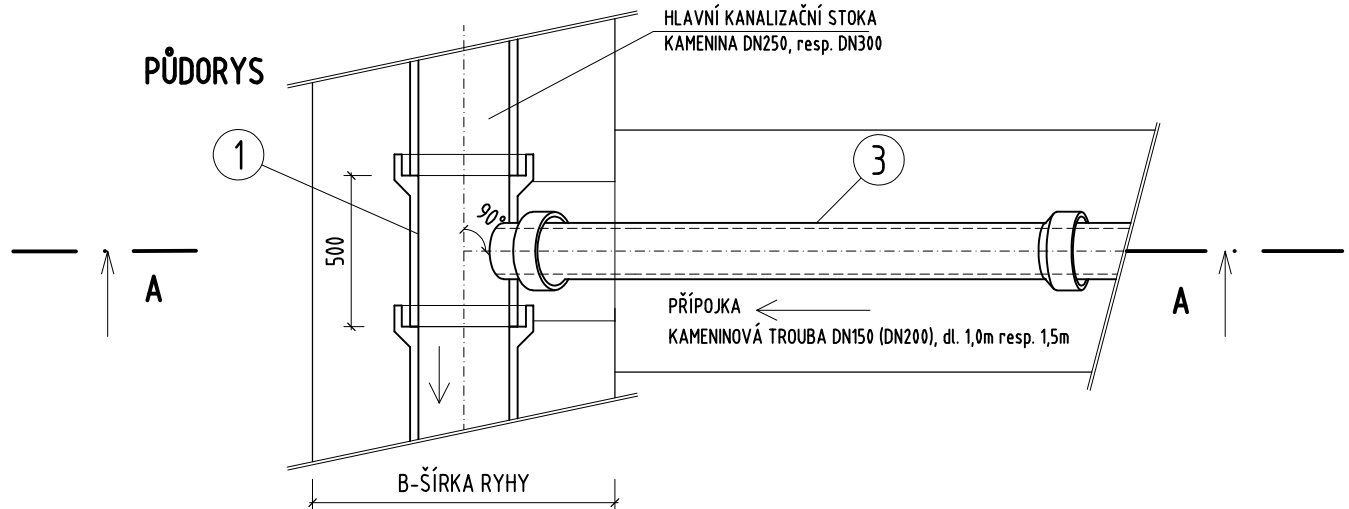
při napojení plastového potrubí přípojky na kameninovou odbočku nebo potrubí, se použije přechodový kus plast - kamenina příslušné dimenze

LEGENDA:

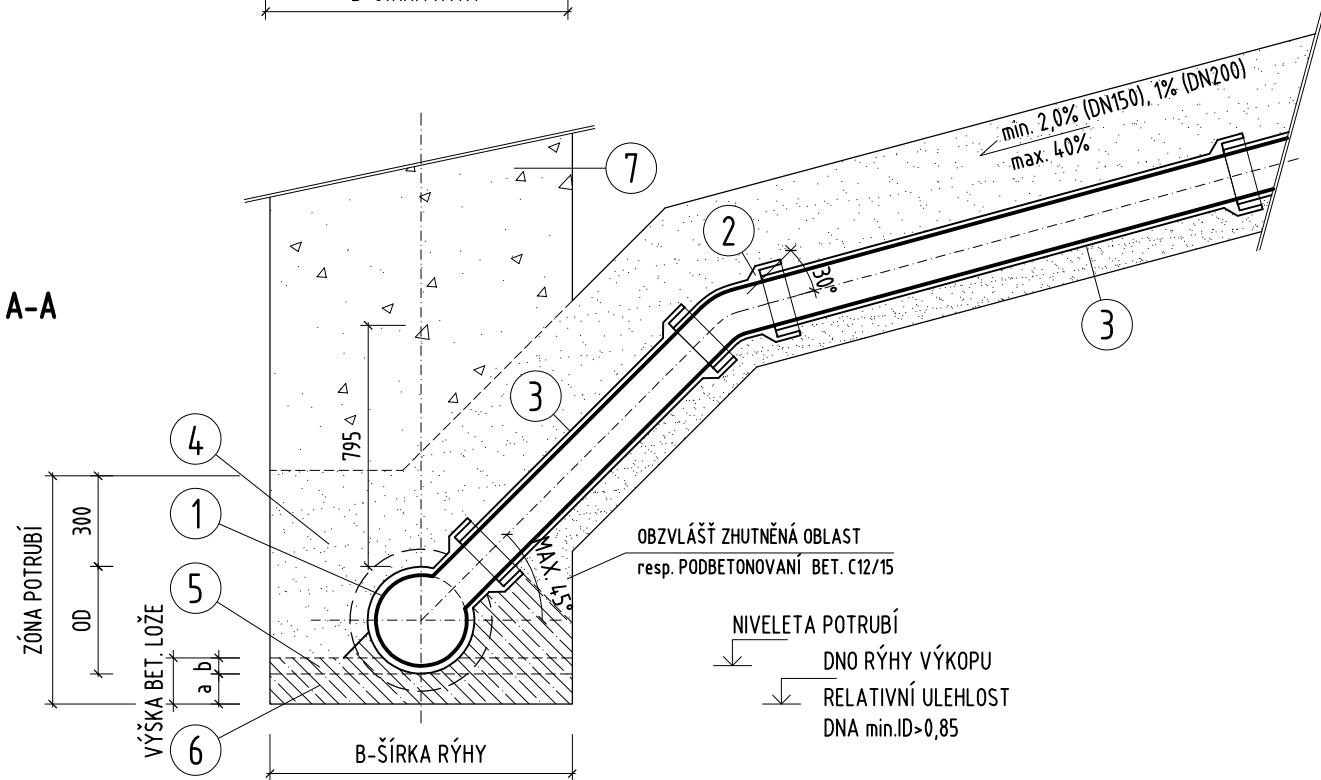
1.	KAMENINOVÁ ODBOČKA DN250/150-45°, resp. DN250/200-45°, třída 160/34, resp. 160/200, EN 295, dl 0,5m	
2.	KAMENINOVÁ trouba DN150, třída 34, resp. DN 200, třída 160, EN 295, dl. 1,0 m a 1,5 m, spojovací systém "F"	
3.	OBSYP (boční a krycí)	PÍSEK, ŠTĚRKOPÍSEK (hutněný) - max. ZRNO pro DN 100 až DN 200 mm = 22 mm - max. ZRNO pro DN 250 až DN 1400 mm = 40 mm nebo ostatní lomové DRCENÉ MATERIÁLY (hutněné) - max. ZRNO pro DN 100 až DN 900 mm = 11 mm - max. ZRNO pro DN 1000 až DN 1400 mm = 22 mm
4.	BETONOVÉ LOŽE, (b) beton C 12/15-X0	
5.	BETONOVÁ PODKLADNÍ DESKA, (a)	
6.	ZHUTNĚNÝ ZÁSYP RÝHY	

M 1:25

PŮDORYS



ŘEZ A-A



při napojení plastového potrubí přípojky na kameninovou odbočku nebo potrubí, se použije přechodový kus plast - kamenina příslušné dimenze

LEGENDA:

1.	KAMENINOVÁ ODBOČKA DN250/150-45°, resp. DN250/200-45°, třída 160/34, resp. 160/200, EN 295, dl. 0,5m	
2.	KAMENINOVÉ KOLENO 45°, DN150, třída 34, resp. DN 200, třída 200, EN 295	
3.	KAMENINOVÁ trouba DN150, třída 34, resp. DN 200, třída 160, EN 295, dl. 1,0m a 1,5m, spojovací systém "F"	
4.	OBSYP (boční a krycí)	PÍSEK, ŠTĚRKOPÍSEK (hutněný) - max. ZRNO pro DN 100 až DN 200 mm = 22 mm - max. ZRNO pro DN 250 až DN 1400 mm = 40 mm
5.	BETONOVÉ LOŽE, (b) beton C 12/15-X0	nebo ostatní lomové DRCENÉ MATERIÁLY (hutněné) - max. ZRNO pro DN 100 až DN 900 mm = 11 mm
6.	BETONOVÁ PODKLADNÍ DESKA, (a)	- max. ZRNO pro DN 1000 až DN 1400 mm = 22 mm
7.	ZHUTNĚNÝ ZÁSYP RÝHY	

- VŠECHNY POUŽITÉ MATERIÁLY A POSTUPY PRACÍ BUDOU V SOULADU S TECHNICKÝMI PODMÍNKAMI VAK MLADÁ BOLESLAV a. s.

VEDOUČÍ PROJEKTU	VYPRACOVAL	KONTROLOVAL	AUTORIZACE	STAVBY VODNÍHO HOSPODÁŘSTVÍ A KRAJINNEHO INŽENÝRSTVÍ 	
Ing. Roman Bárta	Ing. Tomáš Konečný	Ing. Roman Bárta	Ing. Miloslav Šindlar	ŠINDLAR s.r.o., Na Brně 372/Za, 500 06 Hradec Králové, IČO 260 03 236	
KRAJ: Středočeský		STAVEBNÍ ÚŘAD: MM Mladá Boleslav		FORMÁT	3 x A4
KATASTRÁLNÍ ÚZEMÍ: Kosmonosy [669857]				DATUM	červenec 2017
INVESTOR: Město Kosmonosy, Debřská 223, 293 06 Kosmonosy				STUPEŇ	DUR/DSP
Výstavba kanalizace Kosmonosy západ Ulice Debřská				ČÍSLO ZAKÁZKY	20160238
				SOUŘADNÝ / VÝŠKOVÝ SYSTÉM	JTSK/Bpv
				INTERVAL VRSTEVNIC	
Vzorový výkres kanalizační přípojky				MĚŘÍTKO	ČÍSLO KOPIE
				Č. VÝKRESU	